

*DESCRIPTION D'UN BRYOCORINAE (HEM. MIRIDAE) NOUVEAU
D'AFRIQUE OCCIDENTALE.*

Par R. DELATTRE.

Nous donnons ci-dessous la description d'un genre nouveau de *Bryocorinae*, d'après un spécimen recueilli au Liberia par MM. HOLAS et DEKEYSER, et faisant partie de la collection de l'IFAN à Dakar ; Ce spécimen nous a été soumis par A. VILLIERS, à qui, en remerciement, nous dédions ce genre.

Villiersicoris n. gen.

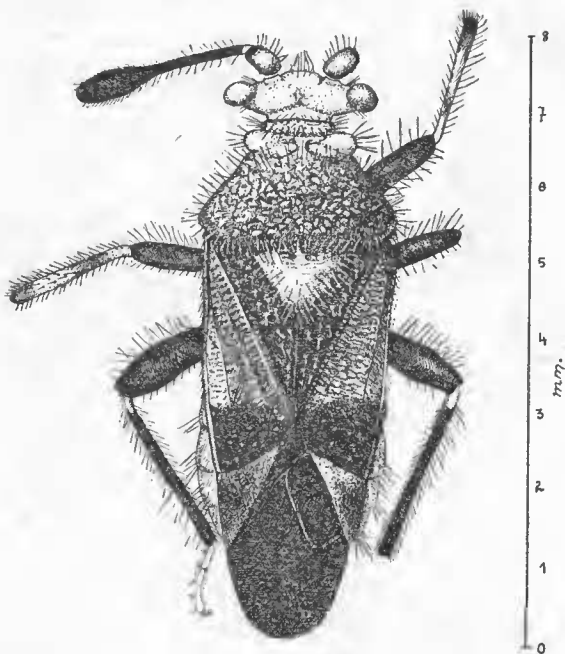
Corps oblong, fortement ponctué, à longue pilosité.

Tête très courte, large, transverse, avec un cou bien marqué ; vue de profil elle est aussi haute que longue. Front bombé, sans tubercule ; vertex avec une dépression en croix ; élypeus vertical bombé, fortement velu ; rostre atteignant à peine la base des hanches moyennes ; son premier article n'atteignant pas la base de la tête. Yeux saillants, moyennement pédonculés, à facettes peu accusées ; Antennes écartées à premier art. court, globuleux, le deuxième long, aussi long que le pronotum et fortement renflé en massue à son 1/3 apical. (Autres articles mutilés dans le type).

Pronotum convexe, avec une sculpture profonde sur le disque. Les callus, sont fortement saillants, lisses, luisants, d'un volume voisin de celui du 1^{er} art. antennaire. Le collier pronotal marqué, court, une dépression en forme d'x entre les callus. Bord postérieur du pronotum légèrement en forme d'aeolade. Écusson en triangle équilatéral, un profond sillon à la base, le reste assez régulièrement convexe, avec des rides transversales peu profondes. Sur les bords postérieurs, une grosse ponctuation alignée, visible de côté. Hémélytres plus longs que l'abdomen, le clavus avec des gros points pilifères, la corie fortement ridée ponctué surtout au centre. Suture du clavus à ponctuation nette, plus forte vers la base. Suture fortement déprimée, mais non ponctué, parallèle au bord costal. Membrane avec une cellule à angle postérieur presque droit, la nervure décurrente peu incurvée. Des ridules longitudinales à l'apex.

Pattes assez courtes, fémurs renflés, tibias antérieurs et médians élargis à l'apex ; (les tarsi mutilés). Tibias postérieurs un peu plus minces sur leur tiers basal. Tarsi postérieurs avec le 1^{er} article égal au 3^e et deux fois plus long que le 2^e.

Abdomen débordant légèrement les élytres à un niveau postérieur à l'apex du clavus, jusqu'à celui de l'apex du cuneus. Une forte pilosité érigée sur le front, le clypeus, les antennes, le pronotum et l'écusson, les pattes, les segments abdominaux. En outre, une pilosité plus courte et couchée sur la massue du 2^e article antennaire, sur la corie, et la moitié distale des tibias.



Villiersicoris holasi n. g. n. sp., ♀ holotype de Liberia.

Type du genre : *Villiersicoris holasi* sp. n.

Se distingue de *Sahlbergella* par l'absence de tubercules céphaliques, de *Boxia* par l'allongement du cou et par la forme des antennes, de *Physophoroptera* et de *Odoniella* par un écusson peu saillant. La ponctuation de la suture clavocoriale et des bords de l'écusson, la pilosité et la forme des deux premiers articles antennaires suffisent à le caractériser nettement dans le groupe.

***Villiersicoris holasi* sp. n.**

Tête rouge brun, 1^{er} article des antennes concolore, 2^e article brun noir, collier pronotal et callus rouge brun, disque du pronotum jaune brun ainsi que l'écusson.

Clavus presque entièrement brun noir, un peu luisant. Corie rouge

sombre, noir luisant sur le tiers postérieur, un peu rembruni à la base. Cuneus rouge sombre passant au brun foncé vers l'apex; membrane noire mate.

Fémurs noir luisant, tibias jaunâtres fortement marqués de noir vers le tiers basal et à l'apex, les tibias postérieurs presque entièrement noirs.

Face ventrale rouge brun assez uniforme.

La pilosité érigée est jaune en général, elle est noire sur les fémurs et une partie des tibias. La pilosité dense, courte et couchée, est noire sur le 2^e art. antennaire, et jaune sur la corie.

Long. = 7,5 mm.

Larg. = 2,5

Holotype : 1 ♀ Sonletro Dyglo (Liberia) 1948 (HOLAS et DEKEYSER)
I. F. A. N.

Laboratoire d'Entomologie coloniale du Muséum.